

# >> Formations incendie



## >> EQUIPIERS DE PREMIERE INTERVENTION



- >> Théorie sur l'incendie.
- >> Visite du poste de travail et explications du fonctionnement de l'ensemble des organes de sécurité.
- >> Exercices de manipulation des extincteurs sur feux réels : utilisation d'un générateur de foyer écologique.
- >> Exercices de manipulation des Robinets d'Incendie Armés (R.I.A).



## >> EQUIPIERS DE SECONDE INTERVENTION

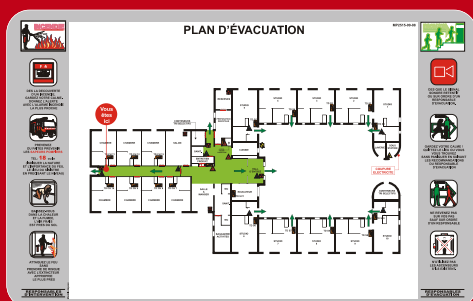
Formation d'équipes de « pompiers » propres à l'entreprise.

- >> Techniques d'établissement des matériels hydrauliques.
- >> Mise en œuvre des matériels.
- >> Exercices sur feux réels.



## >> EXERCICES D'ÉVACUATION

### FORMATION A LA MISE EN SÉCURITÉ DES ETABLISSEMENTS SANITAIRES



- >> Consignes d'urgence de l'établissement.
- >> Modalités d'alarme, d'alerte, rôles des guides et serres-files.
- >> Reconnaissance des itinéraires et du point de rassemblement.
- >> Utilisation d'un générateur de fumées pour compréhension du S.S.I.
- >> Mise en œuvre d'un exercice de translation horizontale à partir d'une chambre sinistrée.



**SEMIDES**  
SECURITE INCENDIE

FORMATIONS SECOURISME

